



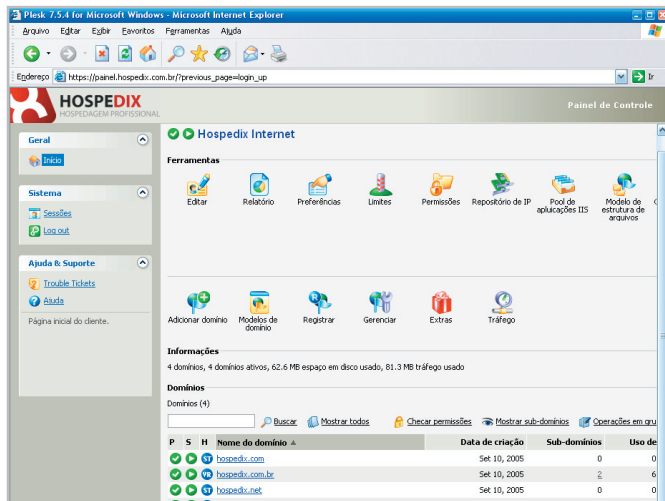
Adicionando um novo sub-domínio

Neste tutorial você aprenderá de forma simples como adicionar um novo sub-domínio à um domínio já existente através do painel de controle.

Adicionando um novo sub-domínio

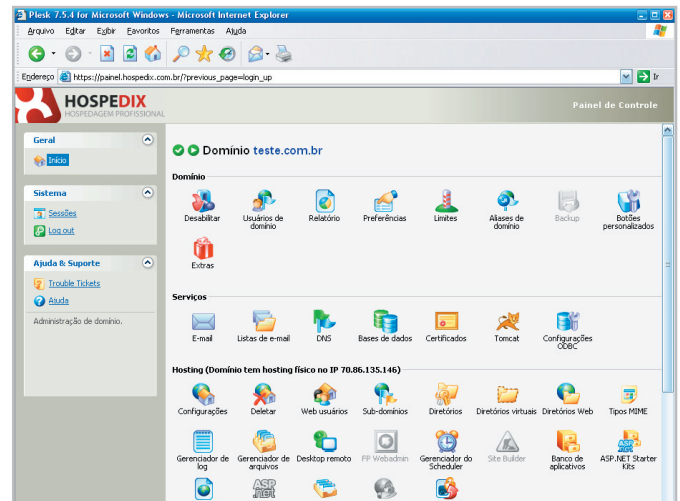
Antes de seguir os passos deste manual, você necessariamente deverá acessar o painel de controle através do endereço abaixo, e logo em seguida digitar seu login e senha.

<https://painel.hospedix.com.br>



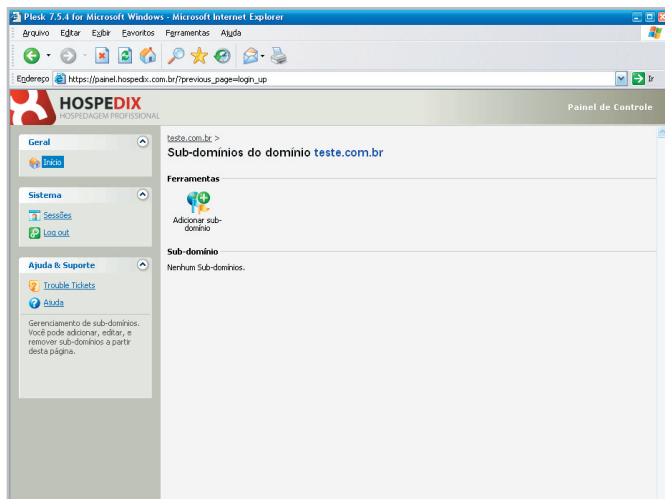
Depois de ter digitado seu login e sua senha para entrar no Painel de Controle, aparecerá a seguinte tela com os ícones acima, clique sobre o **Nome do domínio** o qual deseja criar sub-domínios.

1



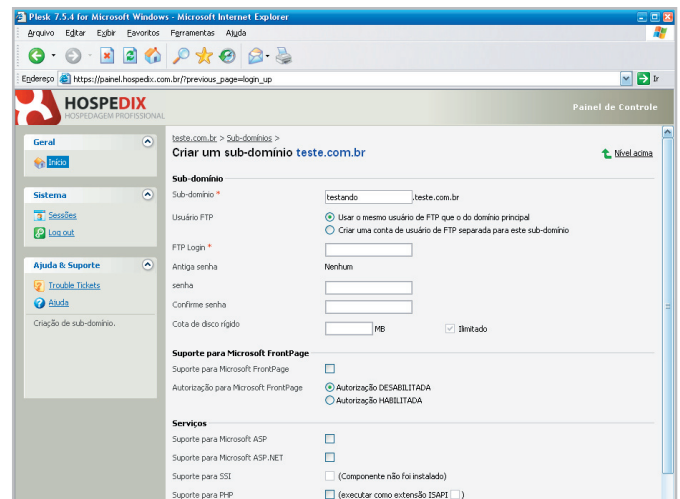
Na tela seguinte clique sobre o ícone **Sub-domínios** localizado na guia Hosting.

2



Em seguida aparecerá a tela com o ícone **Adicionar sub-domínio**, clique sobre ele.

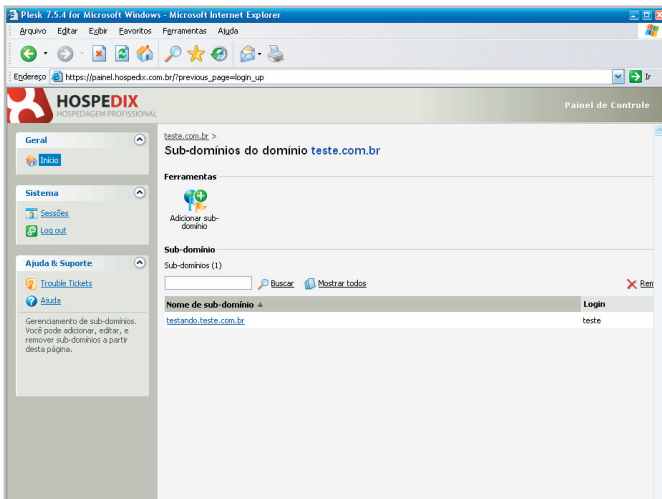
3



Na página Criar um sub-domínio, você precisará informar o nome para o novo **Sub-domínio**, se você desejar utilizar as mesmas configurações de **FTP** do domínio principal, deixe marcada a opção **Usar o mesmo usuário de FTP que o domínio principal**, caso contrário marque a segunda opção, marcando a segunda opção você necessariamente deverá criar um novo login e senha para acesso por FTP, após escolher um das opções acima, selecione os serviços desejados e clique em **Ok** para avançar.

4

Adicionando um novo sub-domínio



Pronto, seu novo sub-domínio está criado e aparecerá logo abaixo na guia **Nome de sub-domínio**.

5