



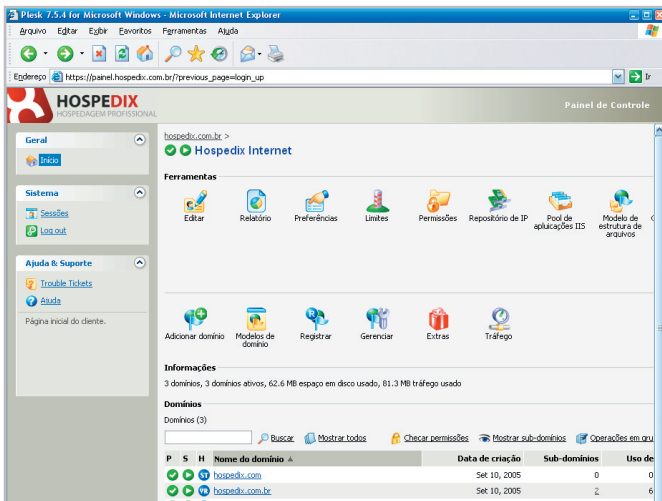
Adicionando um novo domínio

Neste tutorial você aprenderá de forma simples como adicionar um novo domínio ao seu plano de hospedagem através do painel de controle.

Adicionando um novo domínio

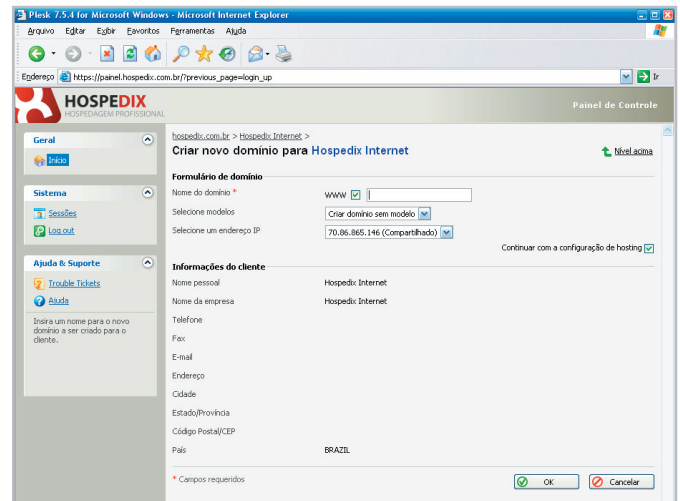
Antes de seguir os passos deste manual, você necessariamente deverá acessar o painel de controle através do endereço abaixo, e logo em seguida digitar seu login e senha.

<https://painel.hospedix.com.br>



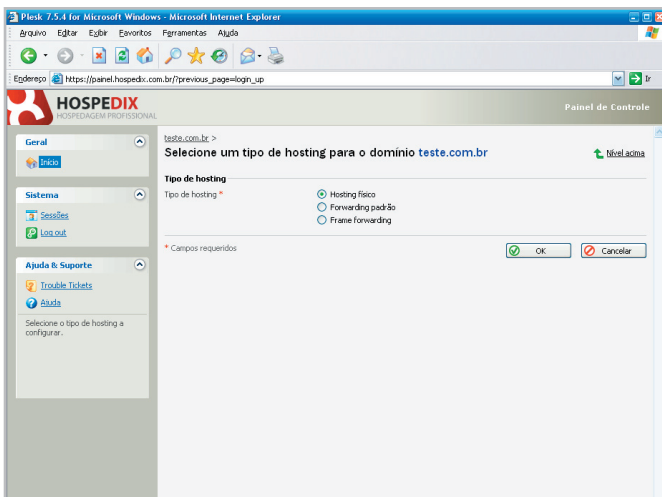
Depois de ter digitado seu login e sua senha para entrar no Painel de Controle, aparecerá a seguinte tela com os ícones acima, clique no ícone **Adicionar domínio**.

1



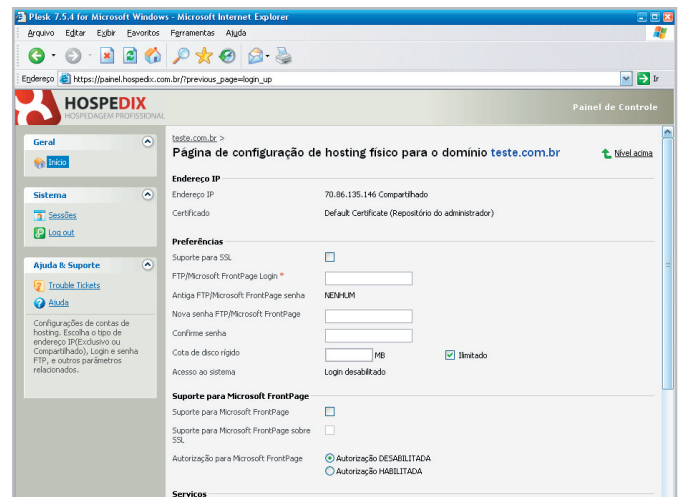
Digite o nome do domínio desejado no campo **Nome de domínio**, caso não exista um modelo de domínio, deixe marcada a opção **Criar domínio sem modelo**, clique em **Ok** para passar para a próxima etapa.

2



Nesta etapa você deverá marcar a opção **Hosting Físico**, ou seja você estará criando um domínio padrão, pronto para receber arquivos via FTP, ao contrário das outras duas opções que servem apenas para redirecionar seu novo domínio para um outro já existente, clique em **Ok** para avançar.

3



Na página de configuração de Hosting físico, você precisará criar um **login** e uma **senha** para acessar seu site por **FTP**, se desejar poderá informar também o espaço máximo para arquivos em seu site através do item **Cota de disco rígido**, ou então utilize o máximo que seu plano permite marcando a opção **Ilimitado**, selecione os serviços que deseja utilizar e clique no botão **Ok** para finalizar.

4

Pronto, seu novo domínio está criado.